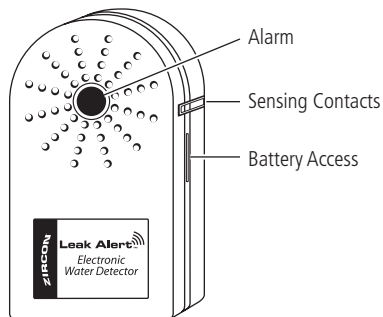


GB

Leak Alert™

Electronic Water Detector

Undetected water can cause thousands of dollars in damage. Protect your home from potential water damage by keeping a Leak Alert™ water detector anywhere flooding is a potential danger—near aquariums, sump pumps, plumbing, washing machines, water heaters, toilets, basements, and garages.

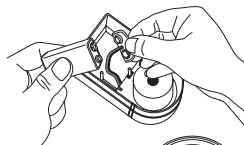


INSTALLING THE BATTERY

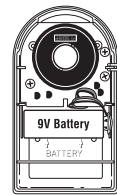
Insert a coin between top and bottom halves of case. Turn coin to separate.



Connect 9V battery to clip.



Position battery according to the diagram on the right. Proper battery position will allow the unit to float in the event of a flood. Securely close case.



TESTING

Wet your finger and touch the two sensing contacts.

A loud, repetitive series of beeps will sound. Dry the contacts to stop the alarm.



In the event of low battery, water detector will chirp (short beep every 5 seconds). Please replace with brand new 9V battery immediately.

PLACEMENT

Place Leak Alert™ water detector facing up and flat against the surface, with metal sensing contacts down.

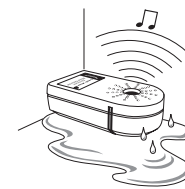


Leak Alert™ water detector will not function properly with contacts up.



FLOODING

Leak Alert™ water detector will float (if battery is inserted according to diagram inside battery compartment) and alarm will sound for life of battery, up to 72 hours.



HELPFUL HINTS

SITUATION	PROBABLE CAUSE	SOLUTION
False alarm sounds.	<ul style="list-style-type: none"> Battery voltage is low. Water detector is on a conductive surface (i.e. metal). Ambient moisture has collected on metal contacts. 	<ul style="list-style-type: none"> Change the battery. Place a piece of thin paper or plastic between water detector and metal surface. Wipe metal contacts dry.
Unit does not sound alarm even when touching water.	<ul style="list-style-type: none"> Metal contacts are up, not touching surface with water. Battery is dead. 	<ul style="list-style-type: none"> Make sure metal contacts are flat on surface where water is to be detected. Replace battery.
Unit does not float.	Battery is not placed in correct area of case.	Place unit in face-up position, open battery compartment, and position battery per diagram.

REPLACE BATTERY AND RETEST UNIT ANNUALLY.

ZIRCON®

Visit uk.zircon.com for the most current instructions.

LIMITED TWO-YEAR WARRANTY

Zircon Corporation ("Zircon") warrants to the original purchaser (or original user by gift) that this product will be free from defects in materials and workmanship for two years from date of purchase. This warranty is limited to the electronic circuitry of the product, and specifically excludes consumable parts, including batteries, and software, even if packaged with the product. Defects caused by abuse, modification, handling contrary to these instructions, other unreasonable use, or neglect are not covered under this warranty. No liability is accepted under this Limited Warranty for normal wear and tear and minor defects which do not detract from the function of the product. This Limited Warranty is in addition to the statutory rights to which purchaser is entitled and which are not excluded by this warranty, to the extent any such exclusion is permitted by law. IN NO EVENT WILL ZIRCON BE LIABLE FOR ANY LOSS THAT IS NOT FORSEEABLE RESULTING FROM POSSESSION, USE, OR MALFUNCTION OF THIS PRODUCT.

Any in-warranty defective product returned to the place of purchase with original proof of purchase will be replaced or purchase price refunded at retailer's option. This Limited Warranty applies only to products purchased within the European Economic Area and United Kingdom. For warranties applicable to Zircon products purchased in other geographical areas, see www.zircon.com/warranty. For questions about this warranty or Zircon products, contact: Customer Service: +1-800-245-9265 or +1-408-963-4550 Monday-Friday, 8:00 a.m. to 5:00 p.m. PST www.zircon.com • info@zircon.com

©2021 Zircon Corporation • P/N 72139 • Rev A 11/21

Leak Alert and Zircon are trademarks or registered trademarks of Zircon Corporation.

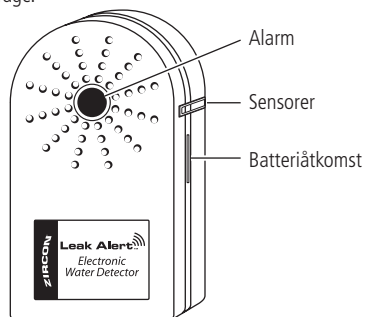


SE

Leak Alert™

Elektronisk fuktvarnare

Ett vattenläckage som inte upptäcks i tid kan kosta tiotusentals kronor. Skydda ditt hem genom att placera fuktvarnare på de platser där risken är som störst - nära akvarium, rörinstallationer, tvättstall, pumpar, tvätt/diskmaskiner, varmvattenberedare, toaletter, källare och garage.

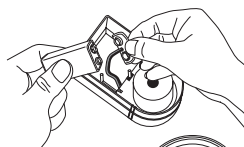


INSTALLERA BATTERIET

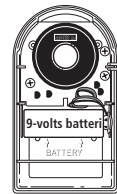
Sätt ett mynt mellan enhetens över- och underdel. Vrid myntet försiktigt för att öppna höljet.



Anslut ett 9-volts batteri till batterikontakten och placera batteriet enligt anvisningen inuti enheten. Stäng därefter höljet.



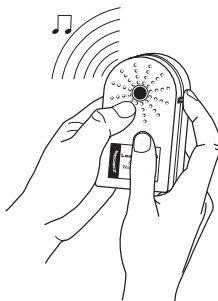
Placera batteriet enligt illustrationen till höger. Korrekt placering av batteriet gör att enheten kan flyta vid till exempel översvämning. Stäng höljet noggrant.



FUNKTIONSKONTROLL

Fukta fingrarna och vidrör båda sensorerna samtidigt.

En hög upprepad alarmsignal kommer att ljuda. Torka av sensorerna för att stoppa alarmet.



Vid låg batterinivå kommer fuktvarnaren att pipa (kort pip var 5:e sekund). Byt ut 9-volts batteriet till ett nytt omgående (helst alkaliskt).

PLACERING

Placera läckagevarnaren liggande på bakstycket eller på den högra sidan, med sensorerna vända mot underlaget.



Enheten ska inte placeras stående. Sensorerna måste ligga mot underlaget för att fuktvarnaren ska fungera som tänkt.



VID ÖVERSVÄMNING

Fuktvarnaren flyter om anvisningarna för batteriinstallation följs. Alarmet kommer att ljuda så länge batteriet har spänning, normalt upp till 72 timma.



HJÄLP OCH TIPS

PROBLEM	TROLIG ORSAK	LÖSNING
Falsk alarm.	<ul style="list-style-type: none"> Låg batterispänning. Enheten är placerad på en ledande (metall) yta. Fukt har ansamlats på metallkontaktarna. 	<ul style="list-style-type: none"> Byt batteri. Lägg en bit tunt papper eller plast under fuktvarnaren. Torka av metallkontaktarna så att de blir torra.
Enheten larmar inte trots kontakt med vatten.	<ul style="list-style-type: none"> Sensorerna är vända uppåt och ligger inte mot den fuktiga ytan. Batteriet är urladdat. 	<ul style="list-style-type: none"> Se till att sensorerna ligger nedåt mot den yta där vattnet ska detekteras. Byt batteri.
Enheten flyter inte.	Batteriet är inte korrekt placerat inuti enheten.	Öppna enheten och placera batteriet enligt anvisningen inuti.

BYT BATTERI OCH GÖR EN FUNKTIONSKONTROLL ÄRLIGEN.

Besök se.zircon.com för de senaste anvisningarna.

ZIRCON®

BEGRÄNSAD TVÅRIG GARANTI

Zircon Corporation ("Zircon") garanterar den ursprungliga köparen (eller den ursprungliga användaren genom gåva) att produkten är fri från material- och fabriktionsfel under två år från inköpsdatum. Denna garanti är begränsad till de elektroniska kretsarna i produkten och gäller inte förbrukningsmaterial (inklusive batterier och mjukvara), även om sådana har bifogats i förpackningen. Defekter som orsakats av misskötsel, modifiering eller hantering i motsats till dessa instruktioner, annan orimlig användning eller försurmelse omfattas ej av denna garanti. Ansvar tas inte för normalt slitage och mindre defekter som inte påverkar normal användning av produkten. Denna begränsade garanti gäller i tillägg till köparens lagstadgade rättigheter som inte begränsas av denna garanti. Detta är den omfattning som begränsningar tillåts enligt lag. ZIRCON ANSVARAR INTE VID NÅGOT TILLFÄLLE FÖR NÅGON OFÖRUTSÅGBAR FÖRLUST TILL FÖLJD AV INNEHAV, ANVÄNDNING ELLER FUNKTIONSFEL PÅ DENNA PRODUKT.

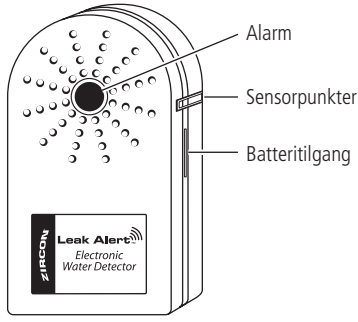
Vid garantiärenden inom garantitiden returneras defekt produkt tillsammans med inköpsbevis till inköpstället och ersätts eller återbetalas enligt återförsäljarens gottfinnande. Denna begränsade garanti gäller produkter inköpta i den Europeiska ekonomiska gemenskapen och i Storbritannien. För garantier som gäller Zircos produkter inköpta i andra geografiska regioner, se www.zircon.com/warranty-registration. För frågor om denna garanti eller om Zircos produkter, kontakta: Kundtjänst: +1-800-245-9265 eller +1-408-963-4550 Måndag - fredag, 08.00 - 17.00 (PST, USA) www.zircon.com • info@zircon.com

©2021 Zircon Corporation • P/N 72139 • Rev A 11/21
Leak Alert and Zircon är varumärken eller registrerade varumärken som tillhör Zircon Corporation.



NO **Leak Alert™**
Elektronisk vanddetektor

Vannlekkasjer kan forårsake skader for titusenvis av kroner. Beskytt huset ditt mot potensielle vannskader ved å installere en Leak Alert™-vanddetektor på steder der oversvømmelse er en potensiell fare – i nærheten av akvarier, vannpumper, vann-/kloakkrør, vaskemaskiner, varmtvannsbereider, toaletter, kjellere og garasjer.

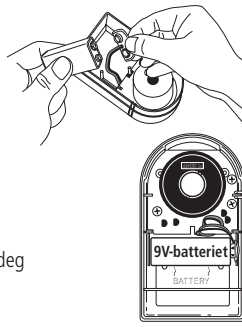


SETTE INN BATTERIET

Sett inn en mynt mellom den øvre og nedre halvdelen av dekslet. Vri på mynten for å åpne lokket.



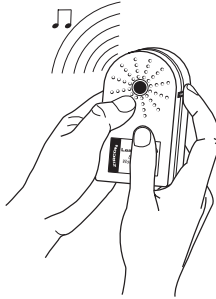
Koble 9V-batteriet til klemmen.



Plasser batteriet i henhold til diagrammet til høyre. Riktig plassering av batteri gjør at enheten flyter i tilfelle oversvømmelse. Forsikre deg om at dekslet er godt lukket.

TESTING

Fukt fingeren og ta på de to sensorpunktene.

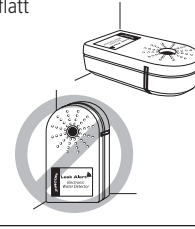


En høy, repeterende serie pipelyder vil høres. Tørk av sensorpunktene for å stoppe alarmen.

Ved lavt batteri vil vanddetektoren gi fra seg pipelyder (kort pipelyd hvert 5. sekund). Vennligst bytt umiddelbart ut batteriet med et helt nytt 9V-batteri.

PLASSERING

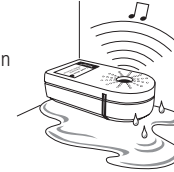
Plasser Leak Alert™-vanddetektoren flatt mot underlaget med forsiden opp og sensorpunktene pekende nedover.



Leak Alert™-vanddetektoren vil ikke fungerer som den skal hvis sensorpunktene peker oppover.

OVERSVØMMELSE

Leak Alert™-vanddetektoren vil flyte (hvis batteriet er satt inn i henhold til diagrammet i batterirommet) og alarmen vil høres så lenge batteriet varer, opp til 72 timer.



NYTTIGE TIPS

SITUASJON	MULIG ÅRSAK	LØSNINGER
Falskalarm lyder.	<ul style="list-style-type: none"> Batterispenningen er lav. Vanddetektor ligger på en ledende overflate (dvs. metall). Fuktighet fra omgivelsene har samlet seg på sensorpunktene. 	<ul style="list-style-type: none"> Bytt ut batteriet. Legg en bit med tynt papir eller plast mellom vanddetektoren og metalloverflaten. Tørk av sensorpunktene.
Enheden avgir ikke alarm selv når den er i kontakt med vann.	<ul style="list-style-type: none"> Sensorpunktene peker oppover, og kommer ikke i kontakt med vannet. Batteriet er tomt for strøm. 	<ul style="list-style-type: none"> Forsikre deg om at sensorpunktene ligger flatt mot overflaten der vann skal påvises. Bytt ut batteriet
Enheden flyter ikke.	Batteriet er ikke plassert på riktig sted i enheten.	Plasser enheten med forsiden opp, åpne batterirommet, og sett på plass batteriet etter diagrammet.

BYTT BATTERIET OG TEST ENHETEN MINST EN GANG ÅRET.

Gå til **se.zircon.com** for de nyeste instruksjonene.



BEGRENSET TO ÅRS GARANTI

Zircon Corporation ("Zircon") garanterer den opprinnelige kjøperen (eller den originale brukeren ved gave) at dette produktet vil være fri for mangler i materialer og utførelse i to år fra kjøpsdato. Denne garantien er begrenset til produktets elektroniske kretsloop, og ekskluderer spesifikt forbruksdeler, inkludert batterier og programvare, selv om de følger med produktet. Mangler forårsaket av misbruk, modifikasjoner, håndtering som er i strid med disse instruksjonene, annen urimelig bruk eller forsømmelse dekkes ikke av denne garantien. Intet ansvar aksepteres under denne begrensede garantien for normal slitasje og mindre defekter som ikke forringer produktets funksjon. Denne begrensede garantien er i tillegg til de lovbestemte rettighetene som kjøperen har rett til, og som ikke er ekskludert av denne garantien, i den grad en slik utelukkelse er tillatt i loven.

ZIRCON ER IKKE ANSVARLIG FOR TAP SOM IKKE ER FORUTSIKTBAR SOM FØLGE AV BESITTELSE, BRUK ELLER FEIL AV DETTE PRODUKTET.

Defekte produkter som er innenfor garantien og som returneres til kjøpsstedet med originalt kjøpsbevis, vil bli erstattet eller kjøpesummen tilbakebetalt etter forhandlerens valg. Denne begrensede garantien gjelder bare produkter som er kjøpt i Det europeiske økonomiske samarbeidsområdet og Storbritannia. For garantier som gjelder Zircon produkter kjøpt i andre geografiske områder, se www.zircon.com/warranty-registration.

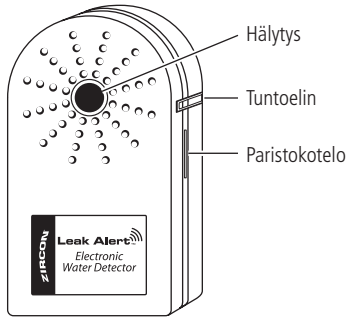
For spørsmål om denne garantien eller Zirconprodukter, kontakt: Kundeservice: +1-800-245-9265 eller +1-408-963-4550 Mandag – fredag, 8:00 a.m. til 5:00 p.m. PST www.zircon.com • info@zircon.com

©2021 Zircon Corporation • P/N 72139 • Rev A 11/21 Leak Alert og Zircon er varemerker eller registrert varemerker som tilhører Zircon Corporation.



FI **Leak Alert™**
Electroninen vuodonilmaisain

Huomaamaton vesivahinko voi aiheuttaa tuhansien Eurojen vahingot. Suojaa kotiasi sijittamalla vuodonilmaisain paikkoihin, joissa mahdolliset vesivahingot voivat tapahtua - lähelle akvaariota, vesiputket, lavuaarit, vesipumput, pesu- ja astianpesukoneet, vesivaraajat, WC-pöntöt, kellarit ja autotallit.



PARISTON ASENNUS

Aseta kolikko kotelon puoliskojen väliin, ja käännä kolikkoa.



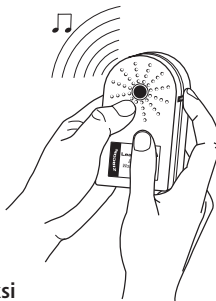
Aseta 9-V paristo pidikkeeseen ja aseta paristo pidikkeeseen ja seta paristo koteloon. Sulje kotelot.



Asenna paristo ohjeen mukaisesti. Kun paristo on asennettu oikein hälytin voi kellua tulvatilanteessa. Sulje paristokotelon kansi huolellisesti.

TESTAUS

Kosketa märillä sormilla molempia tuntoelimiä yhtä aikaa.

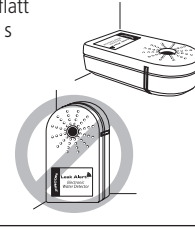


Kuuluu äänekäs, toistuva piippaus. Kuivaa tuntoelimet lopettaaksesi hälytyksäänen.

Paristojen tyhjentyessä, vuodonilmaisain piippaa merkiksi (lyhyt piippaus 5 s. välein). Vaihda uusi, 9V paristo välittömästi.

PLASSERING

Plasser Leak Alert™-vanddetektoren flatt mot underlaget med forsiden opp og sensorpunktene pekende nedover.



Leak Alert™-vanddetektoren vil ikke fungerer som den skal hvis sensorpunktene peker oppover.

VID ÖVERSVÄMNING

Vuodonilmaisain kelluu, jos paristonvaihdon yhteydessä kotelo on suljettu kunnolla. Hälytyksääni kuuluu kunnes paristo on tyhjä, max. 72 tunti.



KÄYTTÖVIHJEITÄ

ONGELMA	MAHDOLLINEN SYY	RATKAISU
Väärä hälytys.	<ul style="list-style-type: none"> Paristo lähes tyhjä. Laitte on sijoitettu johtavan pinnan päälle (metalli). Ympäristävä vesi yhäntä metalliset kontaktipinnat. 	<ul style="list-style-type: none"> Vaihda paristo. Aseta pala pähvää tai muovaa vuodonilmaisaimen alle. Kuivaa metalliset kontaktipinnat pyyhkimällä.
Laitte ei hälytä vaikka koskettaa vettä.	<ul style="list-style-type: none"> Tuntoelimet ovat ylös päin, eivätkä kosketa märkää pintaa. Paristo on tyhjä. 	<ul style="list-style-type: none"> Käännä ilmaisin siten, että tuntoelimet ovat alaspäin. Vaihda paristo.
Laitte ei kellu.	Batteriet är inte korrekt placerat inuti enheten.	<ul style="list-style-type: none"> Avaa kotelo ja asenna paristo kunnolla paikoilleen. Sulje kotelo.

TESTAA LAITEEN TOIMIVUUS JA VAIHDA PARISTOT VUOSITTAIN.

Katso uusimmat ohjeet osoitteesta fi.zircon.com.



RAJOITETTU KAHDEN VUODEN TAKUU

Zircon Corporation ("Zircon") takaa alkuperäiselle ostajalle (tai alkuperäiselle tuotteen lahjaksi saaneelle käyttäjälle), ettei tässä tuotteessa ole materiaali- eikä valmistusvirheitä kahden vuoden ajan ostopäivästä lukien. Takuu rajoittuu tuotteen sähköpiireihin, ja se erityisesti sulkee pois kuluvat osat, kuten paristot, ja ohjelmiston, vaikka ne olisi pakattu tuotteen mukaan. Viat, joiden aiheuttajat on ollut väärinkäyttö, muokkaukset, ohjeiden vastainen käsittely tai muu epäasianmukainen käyttö ja laiminlyönti eivät kuulu tämän takuun alaisuuteen. Tämän rajoitetun takuun alle ei kuulu vastuu tavanomaisesta kulumisesta ja rikkoontumisesta eikä pienistä vioista, jotka eivät vaikuta tuotteen toimintaan. Tämä rajoitettu takuu on lisäys ostajan lakiasäätöihin oikeuksiin, ja joita tämä takuu ei poissulje sinä määrin kun tällainen poissulkeminen on laissa sallittua.

ZIRCON EI OLE MISSÄÄN TAPAUKSESSA VASTUUSSA MENETYKSISTÄ, JOTKA EIVÄT OLE ODOTETTAVISSA TÄMÄN TUOTTEEN HALLUSSAPIDOSTA, KÄYTTÖSTÄ TAI VIRHEELLISESTÄ TOIMINNASTA.

Kaikki takuun piiriin kuuluvat vialliset tuotteet, jotka palautetaan ostopaikan yhdessä alkuperäisen ostosittosen kanssa, vaihdetaan tai niiden ostohinta palautetaan jälleenmyyjän valinnan mukaan. Tämä rajoitettu takuu koskee vain Euroopan talousalueella ja Yhdistyneessä kuningaskunnassa ostettuja tuotteita. Muilla maantieteellisillä alueilla ostettuihin Zircon-tuotteisiin sovellettavat takuut ovat osoitettavissa www.zircon.com/warranty.

Jos sinulla on kysyttävää tästä takuusta tai Zircon-tuotteista, ota yhteyttä: Asiakaspalvelu: +1-800-245-9265 tai +1-408-963-4550 Maanantai-perjantai, klo 8-17 PST www.zircon.com • info@zircon.com

©2021 Zircon Corporation • P/N 72139 • Rev A 11/21 Leak Alert ja Zircon ovat Zircon Corporationin tavaramerkkejä tai rekisteröityjä tavaramerkkejä.

